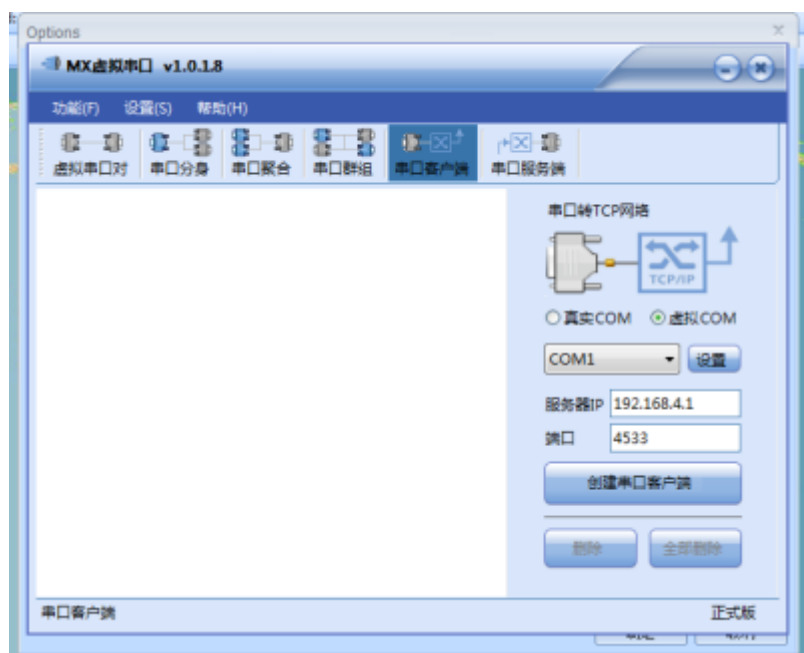


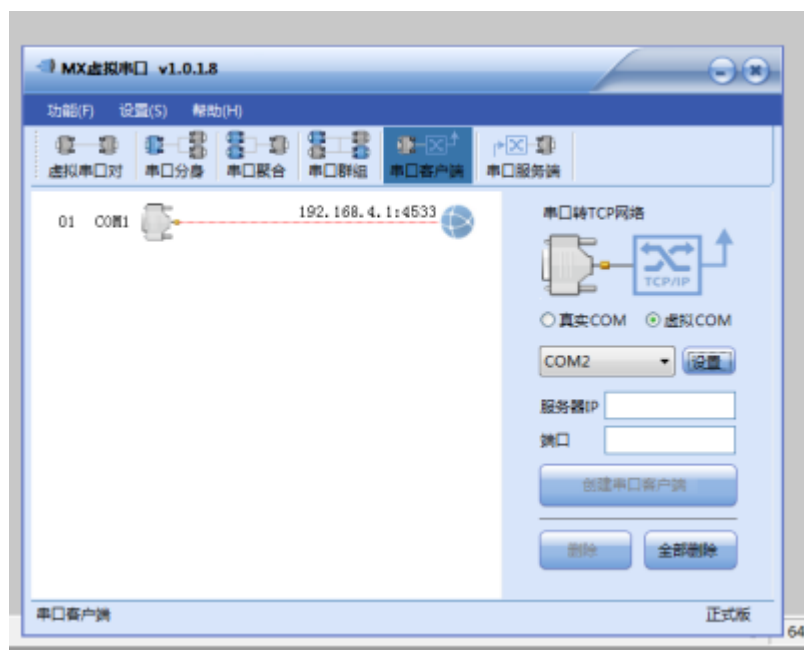
使用HRD同步控制DTrac Rotor

Ham Radio Deluxe（简称HRD）是一款用于通联日志，电台控制，数字模式，卫星跟踪的集成软件，支持大多数HF / VHF / UHF业余无线电收发器和接收器。HRD是瑞士的一位无线电爱好者Simon Brown(HB9DRV)开发的。由于无线电设备自带的官方软件都具有商业性，苍白的界面，简化的功能，缺乏人性化的操作等等问题限制了设备许多强大实用功能。HB9DRV出于对无线电运动的喜爱，开发出了这个HRD软件，HAM可以根据自己的需要随意修改软件设置。它的出现一举成为全球HAM所追捧的对象。下面简单介绍使用HRD同步控制DTrac Rotor的方法：

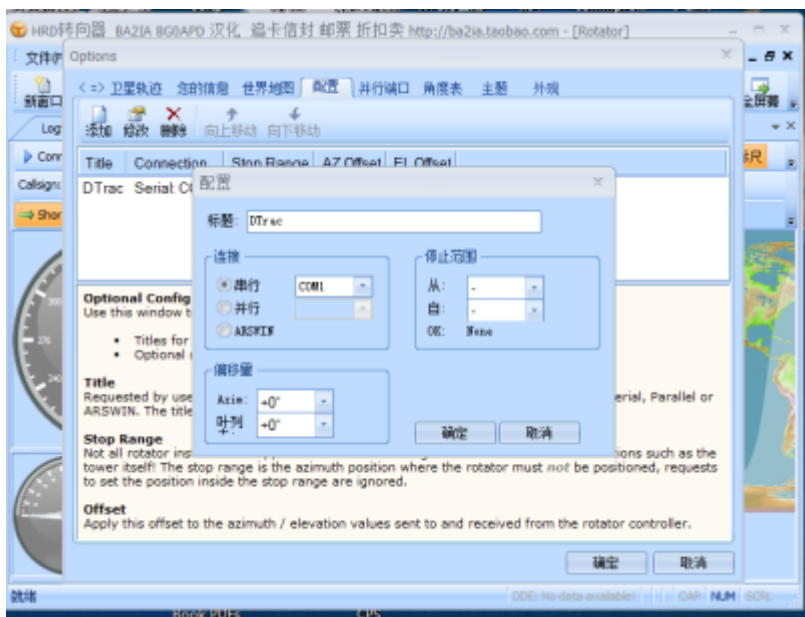
1、首先建立虚拟端口，这里选择MX虚拟串口



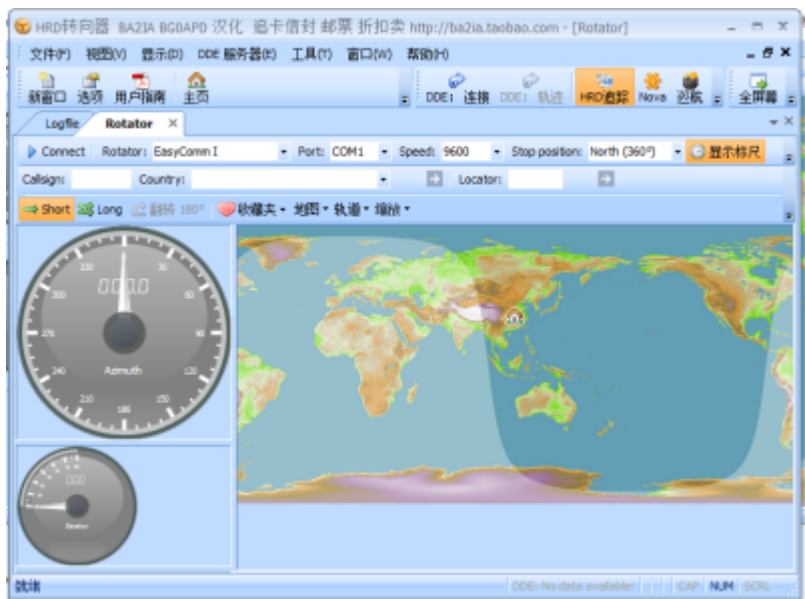
建好的串口配置如下，虚拟端口COM1,192.168.4.1是Rotor的IP，4533是Rotor的端口



2、在HRDRotator里配置如下，请选择正确上面建立的虚拟端口COM1，rotor协议选择EasyComm I



3、点击连接后，用鼠标点击地图任意角度，即可控制Rotor旋转到指定位置。



自动跟踪控制请参考官方文档：

HRD Satellite Tracking:

Select Start from the Rotator menu to start HRD Rotator . Select Enable from the Rotator menu to enable rotator control via HRD Rotator. Make sure the [X] RX tracking option is selected in the current satellite window; the data needed by HRD Rotator is only generated when a satellite is selected.

官网网址

Ham Radio Deluxe

From:

<https://dtrac.cn/> - **DTrac-卫星跟踪系统**

Permanent link:

https://dtrac.cn/doku.php?id=dtrac_hrd

Last update: **2026/03/18 12:35**

