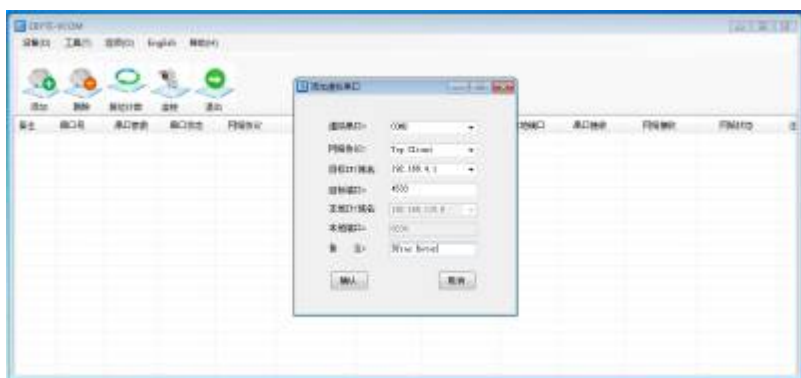


# 使用WXtoImg同步控制DTrac Rotor

WXtoImg是一个完全自动化的APT和WEFAX气象卫星（wxsat）解码器，接收气象卫星必备软件。这里介绍用WXtoImg同步控制DTrac Rotor的方法：

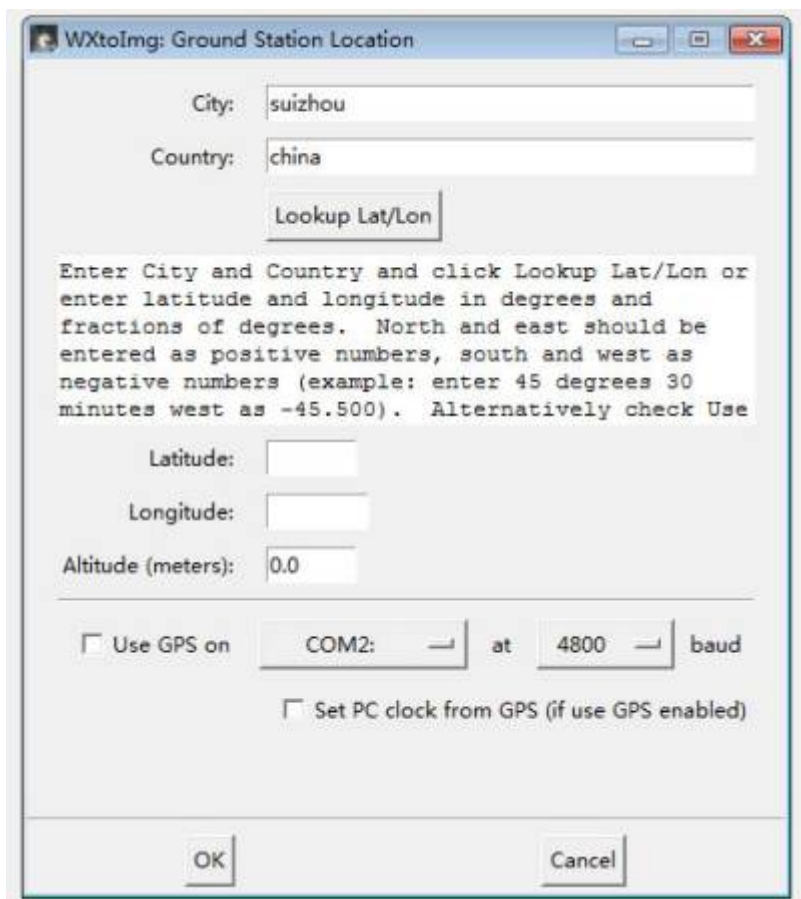
- 1、打开DTrac Rotor电源，并用电脑Wi-Fi连接Rotor，Rotor IP地址为：192.168.4.1；
- 2、下载安装虚拟串口软件，新建虚拟串口转TCP，虚拟端口自定义，设置如图：



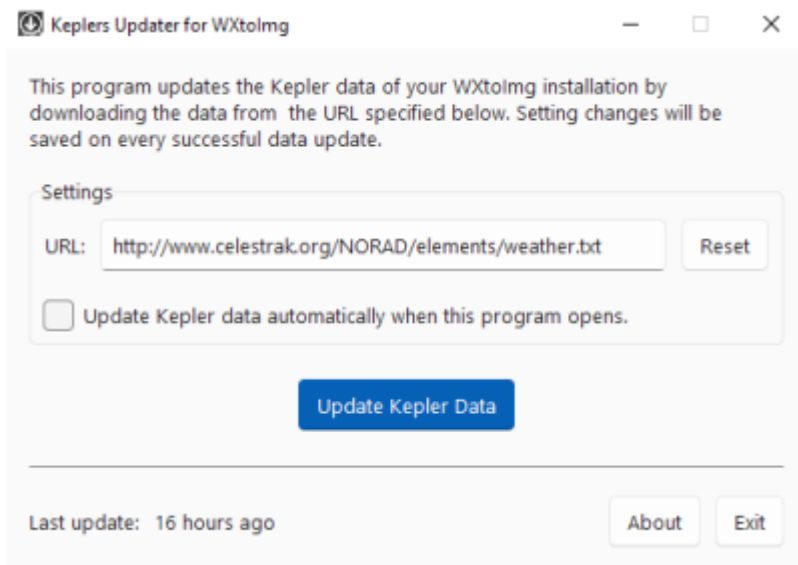
下载地址：

虚拟串口工具.zip

- 3、下载WXtoImg并更新星历，在Ground Station Location设置好位置信息，这是关键。



由于WXtoImg已停止开发，需要第三方软件来更新星历，最新下载包含有Keplers-Updater.exe，打开程序点击“Update Kepler Data”即可更新；

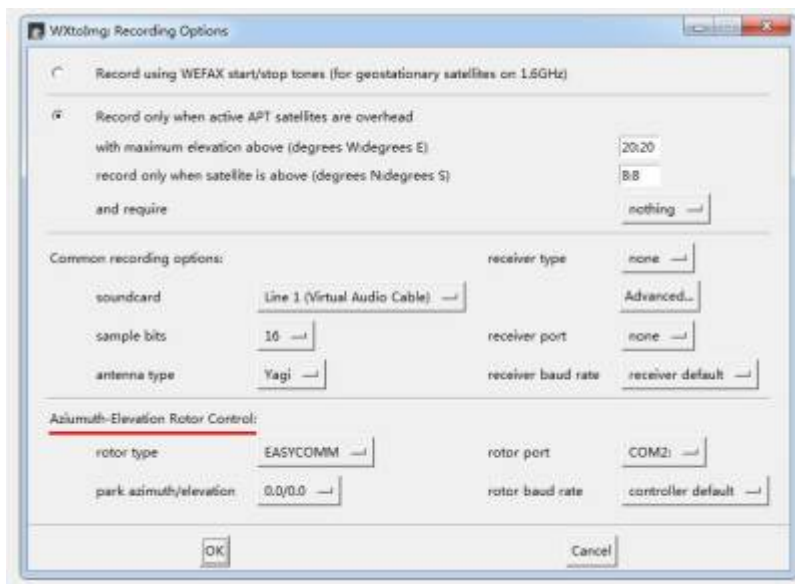


下载地址：

wxinst21011-wraase.zip

来源：<https://www.wraase.de/wxtoimg/>

4、设置Rotor控制参数，在菜单Options → Recording Options，如下图所示：



- rotor type : EASYCOMM
- rotor port: COM2（与第2步新建的虚拟端口号一致）
- Park azimuth/elevation: 0.0/0.0
- rottr baud rate: controller default

5、其他设置参考WXtoImg的操作文档。

下载地址：

wxgui.rar

设置好后，就可以享受气象卫星接收的乐趣了！

From:

<https://dtrac.cn/> - DTrac-卫星跟踪系统

Permanent link:

[https://dtrac.cn/doku.php?id=dtrac\\_wxtoimg](https://dtrac.cn/doku.php?id=dtrac_wxtoimg)

Last update: **2026/03/18 12:35**

