

使用WXtrack同步控制DTrac Rotor

WXtrack是一款卫星预测跟踪软件。WXtrack 被世界各地的许多大学和卫星爱好者使用，也被用于行业内 - NASA、萨里卫星技术。 这里介绍使用WXtrack同步控制DTrac Roor的方法：

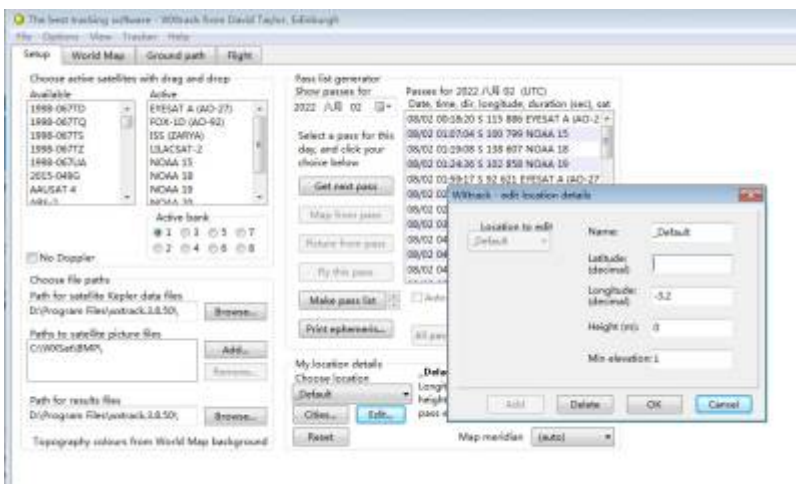
- 1、打开DTrac Rotor电源，并用电脑Wi-Fi连接Rotor，Rotor IP地址为：192.168.4.1；
- 2、下载安装虚拟串口软件，新建虚拟串口转TCP，虚拟端口自定义，设置如图：



下载地址：

虚拟串口工具.zip

- 3、下载WXtrack并更新星历，在“My Location details”设置好您的位置信息，这是关键；



下载地址：

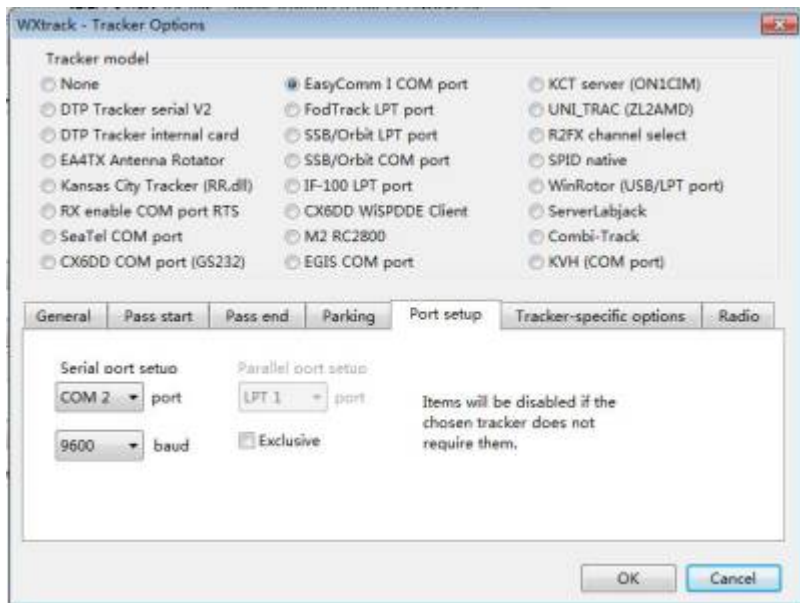
wxtrack.3.8.50.zip

运行库 下载地址：

runtimes-setup-2.2.zip

来源：<http://www.satsignal.eu/software/wxtrack.htm>

4、设置rotor相关



点击菜单“Tracker → Options”，设置参考如下：

Tracker model : EasyComm I COM port, 端口号选择第2步自定义的虚拟端口号。

设置好后，就可以享受卫星通联的乐趣了！

From:

<https://dtrac.cn/> - DTrac-卫星跟踪系统

Permanent link:

https://dtrac.cn/doku.php?id=dtrac_wxtrack

Last update: **2026/03/18 12:35**

